

注意事項

「歩きスマホ」はおやめ下さい!!

歩きながらスマートフォン等を使用しますと思わぬ事故に繋がりがねませんので、絶対におやめ下さい。「写真入りアクセス方法」をご覧になる場合は、必ず周囲の安全を確認してから行って下さい。

五反田駅からのアクセス

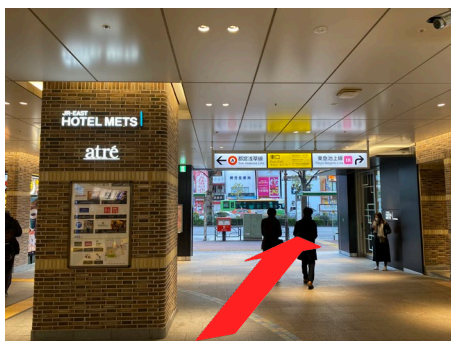
【JR 山手線または都営浅草線をご利用の方】

①から順番にご覧ください。

【東急池上線をご利用の方】

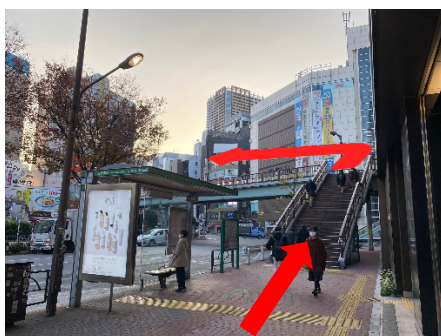
③の下段よりご覧ください。

- ① **【JR 山手線の場合】** 中央改札口を出て、東口（左）へ進み、右手の歩道橋へ。

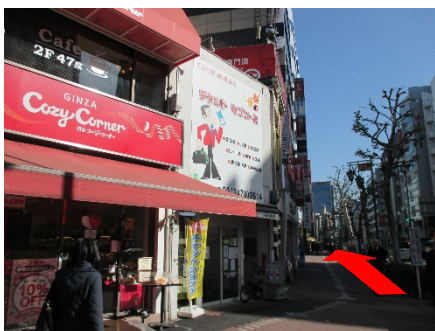


【都営浅草線の場合】 A3出口を出て正面の歩道橋へ。

- ② **歩道橋**を上ってすぐ左へ。



- ③ 歩道橋を下りたら、**コージーコーナー**前の道を、**直進**します。



【東急池上線の場合】改札口を出て左に進み、駅ビル(東急五反田スクエア)を2階まで降り、駅ビルに連結している歩道橋からすぐ右手に降り、目の前の信号を渡り、**③のコージーコーナー前を右へ。**

- ④ しばらくそのまま直進します。



- ⑤ 自転車のお店の前を通り、「ソリマチ」の看板を越えてすぐ左折します。



- ⑥ **坂道**を**直進**します。



⑦上り坂の途中に、「清泉女子大学」の青い看板があります。そこを左折してください。



(所要時間：約 10 分)